



UNIVERSITÀ POLITECNICA DELLE MARCHE
DIPARTIMENTO DI SCIENZE AMBIENTALI E DELLE PRODUZIONI VEGETALI

UNIVERSITÀ DEGLI STUDI DI CAMERINO
DIPARTIMENTO DI SCIENZE AMBIENTALI
SEZ. BOTANICA ED ECOLOGIA

GIUNTA REGIONALE MARCHE
ASSESSORATO AMBIENTE
POSIZIONE DI FUNZIONE
AMBIENTALE E RETE
ECOLOGICA REGIONALE

Progetto di rete ecologica della Regione Marche (R.E.M.)

Coordinatore generale Prof. Edoardo Biondi
Coordinatore per le province di Ascoli Piceno e Macerata: Prof. Andrea Catorci

CARTA DELLA VEGETAZIONE (FITOSOCIOLOGICA)

FOGLIO 313 - CAMERINO

SCALA 1:50.000



SISTEMA DI RIFERIMENTO: GAUSS-BOAGA FUSO EST

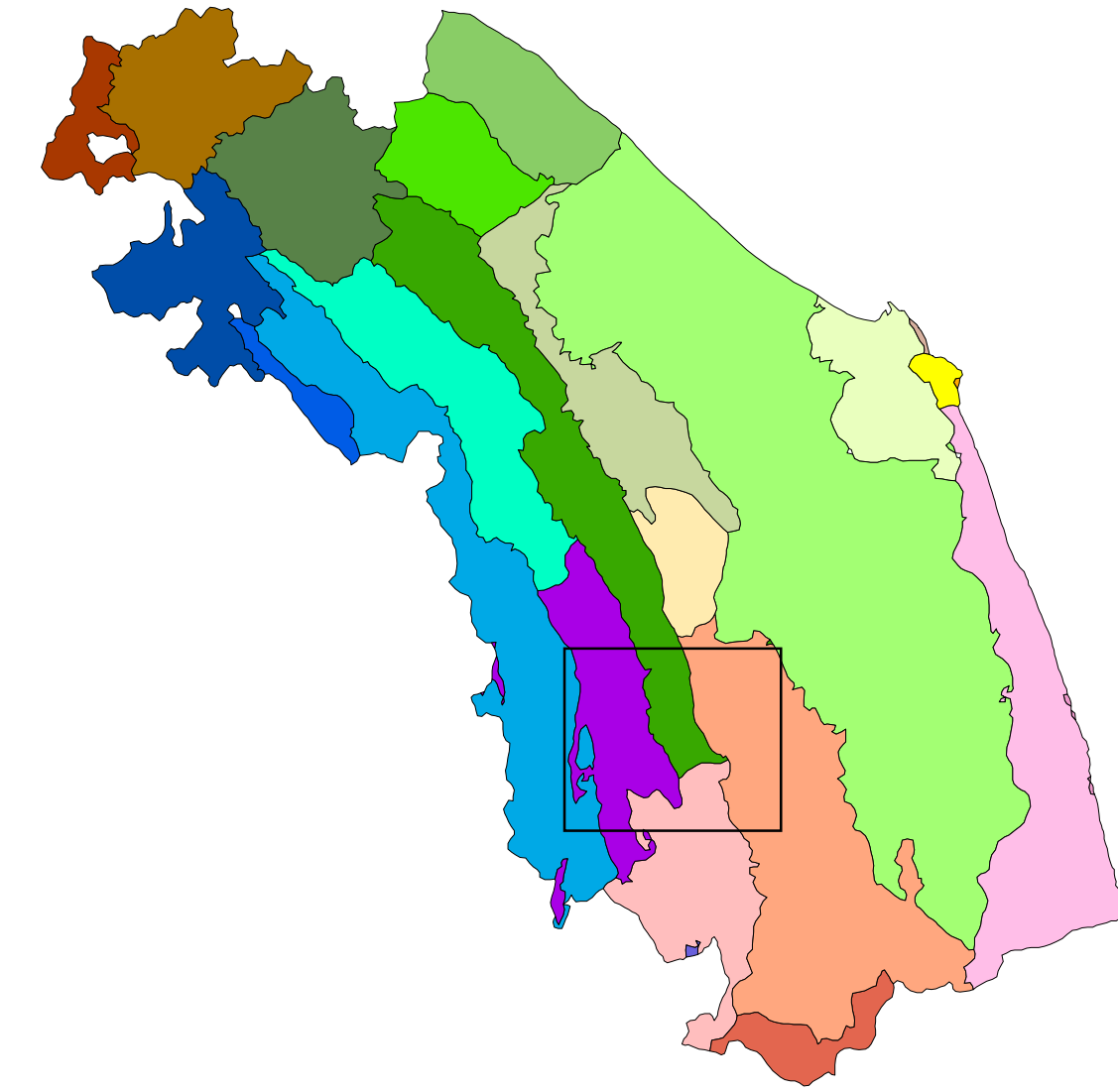
AUTORI:
CATORCI Andrea
GATTI Renata
FOGLIA Monica
VITANZI Alessandra

Rilevamenti cartografici eseguiti negli anni: 2005-2006

| COORDINATE VERTICI | |
|----------------------|---------|
| GAUSS-BOAGA FUSO EST | |
| VERTICI | N |
| NO | 476752 |
| NE | 476752 |
| SO | 4761452 |
| SE | 4761452 |

INQUADRAMENTO BIOGEOGRAFICO (CIRCOSCRIZIONI REGIONE MARCHE)

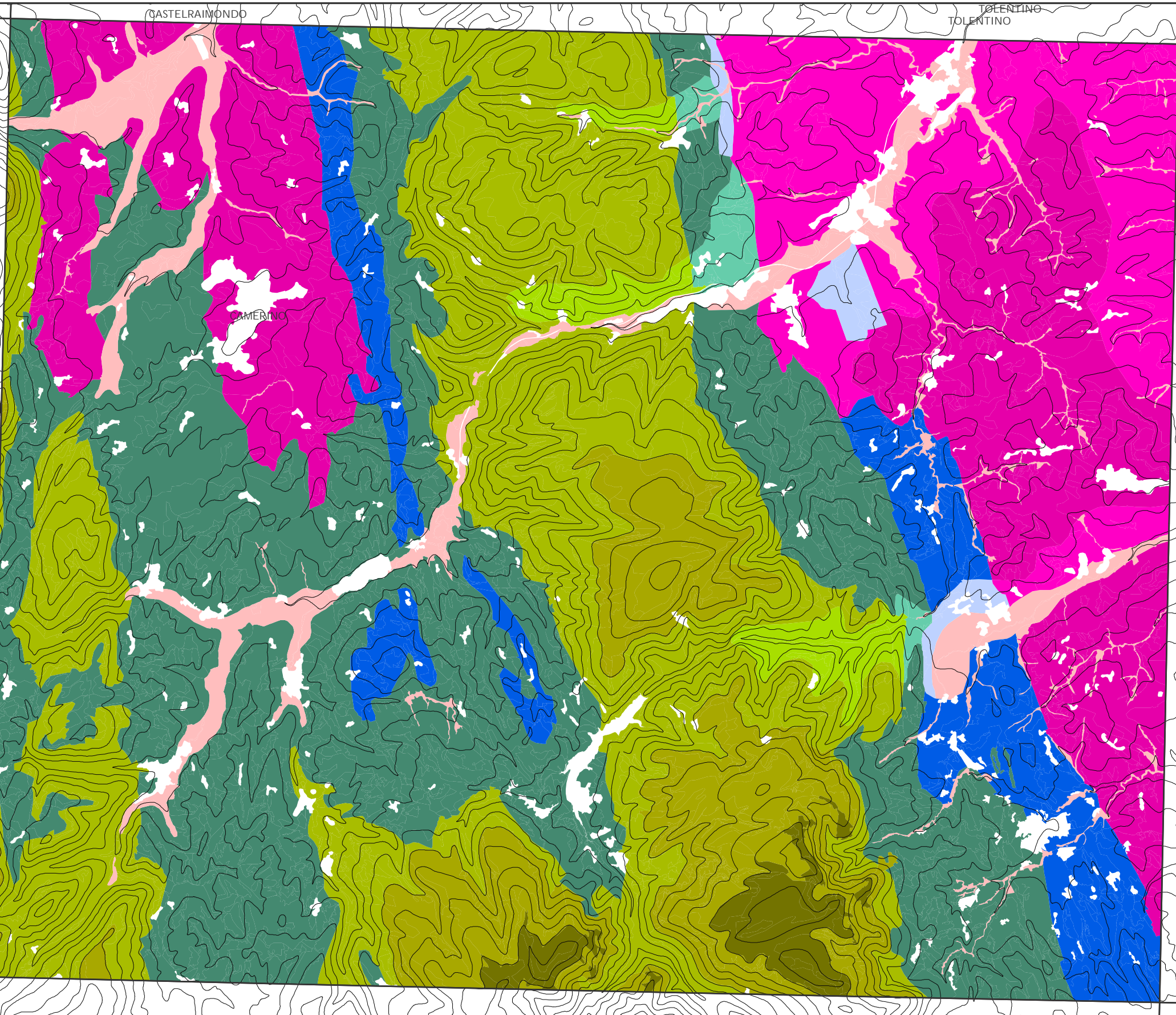
SCALA 1:100.000



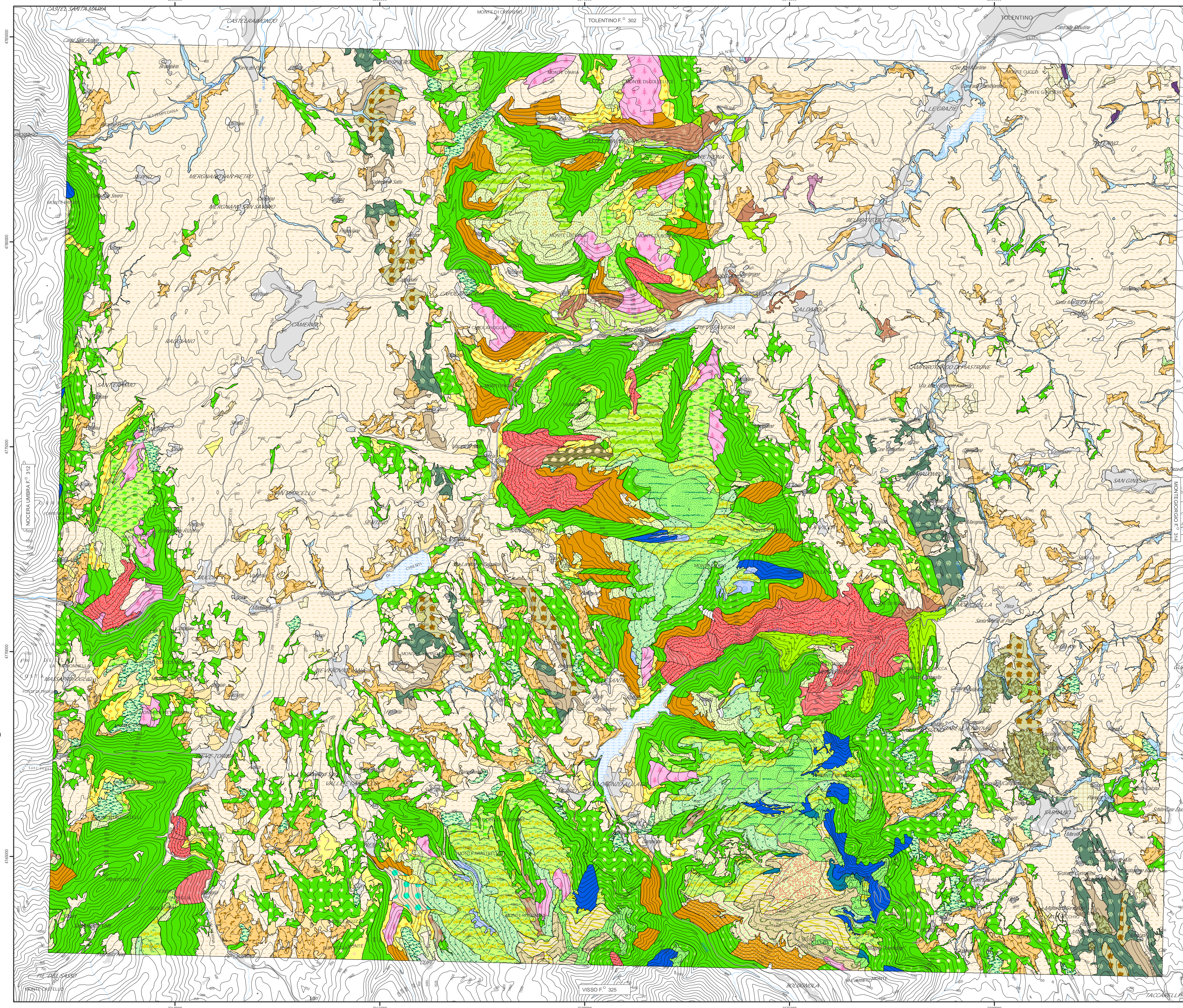
- LEGENDA CIRCOSCRIZIONI (INQUADRAMENTO BIOGEOGRAFICO)**
- MARCHIGIANA
 - CUPRAMONTANA-SAN LORENZO IN CAMPO
 - BASSA VALLE DEL METAURO E DEL FOGLIA
 - LIMBARA
 - SERRE DI BURANO
 - LACA-MARCHIGIANA
 - COLLINE LITORANEE TRA ANCONA E IL MONTE CONERO
 - DORSALE MARCHIGIANA
 - COLLINE LITORANEE TRA IL MONTE CONERO E NUMANA
 - DORSALE UMBRO-MARCHIGIANA
 - MONTE CONERO
 - CERRETANO-CAMERINENSE
 - COSTE ALTE DELLE COLLINE PEDSA-GROTTAMMARE
 - PIOMBICO-ABBRANESE
 - DELLE COSTE PIANEGGIANTI
 - ALTA VAL MARECCHIA-MONTI AQUILEONE E FUMAIOLI
 - MEDIA VAL MARECCHIA E ALTO MONTEFELTRO (COLTRE GRAVITATA DELLA VAL MARECCHIA)
 - MEDIA VALLE DEL FOGLIA E DEL METAURO
 - MONTEFELTRO
 - MASSA TRABARBA
 - OSIMANO ANCONITANA
 - SENIGALLIO-MACERATESE-FERRANA
 - ASCOLANO-SARNANESE
 - COLLINE RECANATI-MONTERANDONE
 - CINGOLANA

SCHEMA DEGLI ELEMENTI DI PAESAGGIO

SCALA 1:100.000



- LEGENDA ELEMENTI DI PAESAGGIO VEGETALE**
- REGIONE TEMPERATA
- ELEMENTO DI PAESAGGIO VEGETALE DEI SUBSTRATI CALCAREI DEL PIANO BIOClimATICO MESOTEMPERATO INFERIORE
 - ELEMENTO DI PAESAGGIO VEGETALE DEI SUBSTRATI CALCAREI DEL PIANO BIOClimATICO MESOTEMPERATO SUPERIORE
 - ELEMENTO DI PAESAGGIO VEGETALE DEI SUBSTRATI CALCAREI DEL PIANO BIOClimATICO SUPRATEMPERATO INFERIORE
 - ELEMENTO DI PAESAGGIO VEGETALE DEI SUBSTRATI CALCAREI DEL PIANO BIOClimATICO SUPRATEMPERATO SUPERIORE
 - ELEMENTO DI PAESAGGIO VEGETALE DEI SUBSTRATI MARNOSI-CALCAREI DEL PIANO BIOClimATICO MESOTEMPERATO SUPERIORE
 - ELEMENTO DI PAESAGGIO VEGETALE DEI SUBSTRATI MARNOSI-CALCAREI DEL PIANO BIOClimATICO MESOTEMPERATO INFERIORE
 - ELEMENTO DI PAESAGGIO VEGETALE DEI SUBSTRATI ARENACEI DEL PIANO BIOClimATICO MESOTEMPERATO SUPERIORE
 - ELEMENTO DI PAESAGGIO VEGETALE DEI SUBSTRATI ARENACEI DEL PIANO BIOClimATICO MESOTEMPERATO INFERIORE
 - ELEMENTO DI PAESAGGIO VEGETALE DEI SUBSTRATI PELITICO-ARENACEI DEL PIANO BIOClimATICO MESOTEMPERATO SUPERIORE
 - ELEMENTO DI PAESAGGIO VEGETALE DEI SUBSTRATI PELITICO-ARENACEI DEL PIANO BIOClimATICO MESOTEMPERATO INFERIORE
 - ELEMENTO DI PAESAGGIO VEGETALE DELLE PIANURE ALLUVIONALI ATTUALI E RECENTI DELLE ASTE FLUVIALI



- BOSCHI**
- Bosco di leccio
Ass. *Cephalanthus longifolia-Quercetum ilicis* Bondi & Venanzoni ex Bondi, Gigante, Pignatelli & Venanzoni
subass. *Smyrnetosum veneti* Bondi, Casavecchia & Gigante 2003
 - Bosco di leccio
Ass. *Cyclantherum hederifolium-Quercetum ilicis* Bondi, Casavecchia & Gigante 2003
subass. *Cyclantherum hederifolium* Bondi, Casavecchia & Gigante 2003
 - Bosco di roverella
Ass. *Rosa sempervirens-Quercetum pubescentis* Bondi 1986
subass. *quercetosum pubescentis* Allegrezza et al. 2002
 - Bosco di roverella con erica
Ass. *Rosa sempervirens-Quercetum pubescentis* Bondi 1986
subass. *erocetosum arborum* Taffetani 2002
 - Bosco di roverella con scotario
Ass. *Rosa sempervirens-Quercetum pubescentis* Bondi 1986
subass. *colinetosum coggivense* Allegrezza, Baldoni, Bondi & Taffetani 2002
 - Bosco di roverella
Ass. *Cyclo arborea-Quercetum pubescentis* Catorci, Balletti, Gatti, Iocchi, Paura & Vitanzi 2006
subass. *voluetosum albae* subass. nova
 - Bosco di roverella con ciliegio a foglie secali
Ass. *Cytisus assiatifolia-Quercetum pubescentis* Biasi, Facci & Avena 1982
 - Bosco di roverella con ciliegio a foglie secali e ceruo
Ass. *Cytisus assiatifolia-Quercetum pubescentis* Biasi, Facci & Avena 1982
subass. *paucicostatum cerasifolium* Ubaldi, Puppi, Speranza & Zanotti. 1984 Ubaldi 1988
 - Bosco di roverella
Ass. *Puccinellia cerasifolia-Quercetum pubescentis* (Ubaldi, Puppi, Speranza & Zanotti. 1984) Ubaldi 1988
subass. *paucicostatum cerasifolium* Ubaldi, Puppi, Speranza & Zanotti. 1984 Ubaldi 1988
 - Bosco di roverella e pungitopo
Ass. *Puccinellia cerasifolia-Quercetum pubescentis* (Ubaldi, Puppi, Speranza & Zanotti. 1984) Ubaldi 1988
subass. *paucicostatum cerasifolium* Ubaldi, Puppi, Speranza & Zanotti. 1984 Ubaldi 1988
 - Bosco di carpino neri
Ass. *Asparagium acutifolium-Dactyloctenium aegyptium* Bondi 1986
subass. *asparagetosum acutifolium* subass. nova
 - Bosco di carpino neri e somaiolo
Ass. *Asparagium acutifolium-Dactyloctenium aegyptium* Bondi 1986
subass. *concomitans maris* subass. nova
 - Bosco di ceruo con taglio
Ass. *Acer obtusum-Quercetum cerasifolium* Ubaldi & Speranza 1982
subass. *asparagetosum cerasifolium* Allegrezza 2003
 - Bosco di ceruo con erica arborea
Ass. *Acer obtusum-Quercetum cerasifolium* Ubaldi & Speranza 1982
subass. *muicetosum acutifolium* subass. nova
 - Bosco di ceruo
Ass. *Carpinus umbellata-Quercetum cerasifolium* Taffetani & Bondi 1993
 - Bosco di carpino nero
Ass. *Scutellaria columbina-Dactyloctenium aegyptium* Pedrotti, Balletti & Bondi ex Pedrotti, Balletti, Bondi, Corti & Orsomanico 1992
subass. *voluetosum reichenbachianae* Allegrezza 2003
 - Bosco di carpino neri e asparago
Ass. *Scutellaria columbina-Dactyloctenium aegyptium* Pedrotti, Balletti & Bondi ex Pedrotti, Balletti, Bondi, Corti & Orsomanico 1992
subass. *asparagetosum acutifolium* subass. nova
 - Bosco di carpino nero
Ass. *Helicopsis mucronata-Dactyloctenium aegyptium* ass. nova
subass. *scutellarium forestae* subass. nova
 - Bosco di carpino nero e asparago
Ass. *Helicopsis mucronata-Dactyloctenium aegyptium* ass. nova
subass. *asparagetosum acutifolium* subass. nova
 - Bosco di ceruo
Ass. *Carpinus umbellata-Quercetum cerasifolium* Ubaldi & Orsomanico 2001
 - Bosco mesofilo subacidofilo a dominanza di Castanea sativa
Ass. *Cyclantherum hederifolium-Castanetum sativae* M. Allegrezza 2003
 - Bosco di faggio
Ass. *Cardanum italicum-Fagetum sylvaticae* Ubaldi et al. ex Ubaldi 1995
 - Bosco di faggio
Ass. *Larix laricina-Fagetum sylvaticae* Bondi, Casavecchia, Pinci, Allegrezza & Baldoni 2002
subass. *antiquetosum veneti* Bondi et al. 2002
 - Prabosco di acero oppio e ciliegio comune
Ass. *Asperula cynosuroides-Ulmus minor*
 - Bosco di ciliegio
Ass. *Symplocos tubulosa-Ulmus minor* Bondi & Allegrezza 1996
 - Bosco ripariale a salice bianco
Ass. *Salicetum albae* Isler 1906
 - Bosco ripariale a salice bianco latifolia con osano nero
Ass. *Salicetum albae* Isler 1906
subass. *arvensis* subass. nova
- MANTELLI ED ARBUSTI**
- Arbusteto a prabosco di silvatico
Ass. *Rosa sempervirens-Ceanothus salignus* Allegrezza 2003
 - Arbusteto di ginepro e ciliegio a foglie secali
Ass. *Spartium junceum-Cytisium sessifolium* Bondi, Allegrezza & Gullian 1988
subass. *quercetosum junceum* subass. nova
 - Arbusteto di caprifoglio struscio
Ass. *Lonicera struchiae-Fruetum mahalebii* Bondi, Allegrezza & Gullian 1988
var. a. *Spartium junceum*
 - Cespuglieto alto a biancospino selvatico con biancospino e ginepro comune
Ass. *Cytisus sessifolium-Ceanothus salignus* Allegrezza 2003
var. a. *Juniperus communis* ssp. *Communis*
 - Vegetazione densa a canna d'indiano
Ass. *Arundinaceae phragmites* Bondi, Brugnagaglia, Allegrezza & Balletti 1982
- FORMAZIONI PRATIVE E PASCOLIVE**
- Prateria aperta a sterco di macerati
Ass. *Polygala major-Sesuvium nitidum* Bondi & Balletti, Allegrezza & Zuccarelli 1995
 - Pascolo serico a sterco di macerati
Ass. *Astragalus sempervirens-Stellaria media* Bondi & Balletti 1995
 - Prateria a forosacco e stella purpurea
Ass. *Asperula purpurea-Brometum erectum* Bondi & Balletti ex Bondi, Balletti, Allegrezza & Zuccarelli 1995
 - Prateria a forosacco e stella purpurea e vedovira a teste bianche
Ass. *Asperula purpurea-Brometum erectum* Bondi & Balletti ex Bondi, Balletti, Allegrezza & Zuccarelli 1995
 - Prateria a forosacco e stella purpurea e palio rupestre
Ass. *Potentilla cinerea-Brometum erectum* Bondi, Pinci & Gubellini 2004
subass. *potentillanum cinerea* Bondi et al. 2004
 - Prateria a forosacco e cinguiglia di Torosani
Ass. *Potentilla cinerea-Brometum erectum* Bondi, Pinci & Gubellini 2004
subass. *potentillanum cinerea* Bondi et al. 2004
 - Prateria con carice nana e sterco dell'Asperino
Ass. *Carex humilis-Sesuvium aegyptium* Bondi, Gullian, Allegrezza & Balletti 1988
 - Pascolo a trifoglio giallo e forosacco
Ass. *Achillea comosoides-Brometum erectum* Catorci, Balletti, Gatti, Iocchi, Paura & Vitanzi 2006
 - Prateria a forosacco e forosacco bruciato
Ass. *Centaurea brenckiae-Brometum erectum* Bondi, Balletti, Allegrezza, Gullian & Taffetani 1986
 - Prateria a forosacco e forosacco bruciato grigiastro bruciato
Ass. *Centaurea brenckiae-Brometum erectum* Bondi, Balletti, Allegrezza, Gullian & Taffetani 1986
 - Prateria a forosacco e sonagli comuni con falasco
Ass. *Bromo mediae-Brometum erectum* Bruvo & Covarelli cor. Bondi & Balletti 1982
var. a. *Brometum mediae*
 - Prateria a forosacco e sonagli comuni e festuca dei raiardi
Ass. *Bromo mediae-Brometum erectum* Bruvo & Covarelli cor. Bondi & Balletti 1982
subass. *mauritanicum comosoides* Catorci, Gatti & Balletti 2006
 - Prateria a forosacco e sonagli comuni e covetta dei prati
Ass. *Bromo mediae-Brometum erectum* Bruvo & Covarelli cor. Bondi & Balletti 1982
subass. *comosoides* Catorci, Gatti & Balletti 2006
 - Prato-pascolo a trifoglio montano e covetta dei prati
Ass. *Ripidium vulgatum-Trisetum montanum* Husa et al. in Francalanci et al. 1991
 - Prateria a covetta dei prati
Ass. *Cotichloa austriaca-Cynosuroides cerasifolia* Bondi & Balletti 1995
 - Prateria ad avena stilissima
Ass. *Panicum cucullatum-Arrhenatherum elatior* Allegrezza 2003
 - Pascolo a ranuncolo del Polino e tenacola villosa
Ass. *Senecio scopolii-Ranunculus polyanthus* Bondi & Balletti 1995
subass. *phlegmariosum strazei*
- VEGETAZIONE ANTROPOGENA**
- Rimboscimento sempreverde a pino nero
 - Impianto arboreo da frutto o da legno
 - Seminatorio in rotazione

